



Il Design Decorativo della Piazza Interrata

Nanning Rail Transit Group / Metro Linea 4 / Stazione di NAHONG OVERPASS

— Una collaborazione tra Nanning e Crema



**Creare
un luogo
accogliente
come un
abbraccio
che
si apre
al mondo**

创建一个面向世界的舒适人文空间

**NAHONG OVERPASS
Crema – Nanning 2021**

INTRODUZIONE

La Via della Seta è il viaggio che vogliamo percorrere di nuovo per approfondire la conoscenza tra le nostre realtà.

Questo non è un percorso fatto di passi realmente compiuti, di quelli dove si mette un piede davanti all'altro o si usano mezzi di trasporto. E' un viaggio ideale che vuole annullare la distanza fisica che ci divide e azzerare lo spazio ed il tempo. E così i ricordi diventano idee.

Abbiamo reso concreta l'idea di questo viaggio con la rappresentazione degli elementi della natura come il vento, il mare, le terre, gli incontri; in colori, forme e materiali, volendo così tramettere sensazioni, vibrazioni emozionali e percettive.

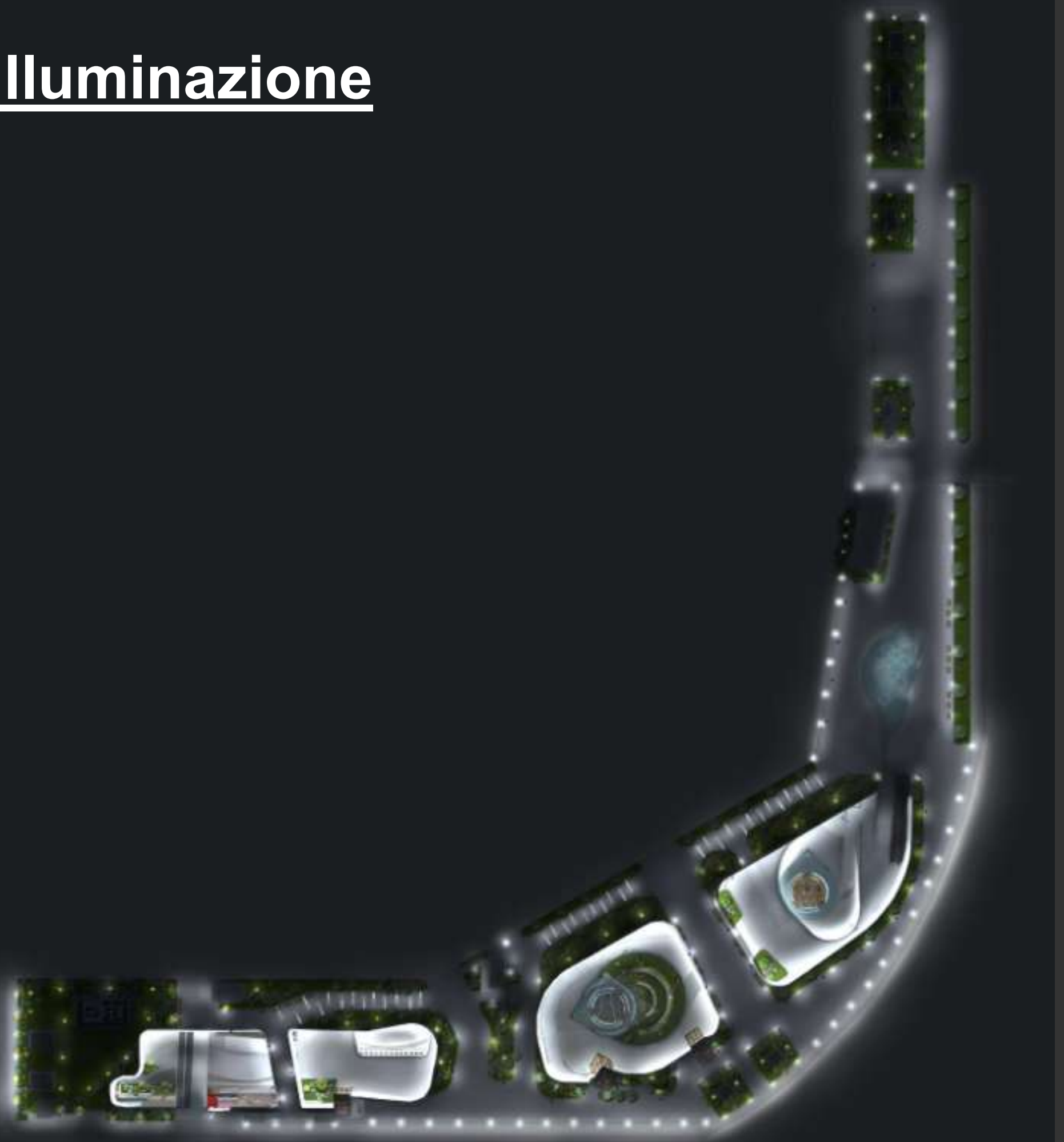
Ricordiamo il vento che muove il pannello e lo vibra con le forme della Grande Parete, dove si sovrappongono anche i ricordi; l'acqua del Rivolo che ci guida in tutto il racconto; le Balene simbolo di umanità universale; i Luoghi di Incontro che pur essendo due, distinti e non del tutto uguali, si uniscono condividendo lo stesso luogo gli stessi colori, la stessa capacità di accogliere; il Libro ed il verde con i Bambù che racconta le identità dei nostri territori; la Pergola che simboleggia il necessario riparo agli elementi della natura, il troppo vento, pioggia e sole; i diversi colori e decori delle Colonne, degli Ascensori, delle Scale, che sostengo, connettono e collegano le parti della stazione e queste con l'esterno del mondo; e la realtà della vita quotidiana specchiata nel Soffitto, richiamata nelle tre pareti con i Voli che più intimisticamente vuole collegarsi al personale animo umano.

Si compone così un'opera dell'ingegno dell'uomo, una progettualità contemporanea per creare un ambiente inclusivo, dove le persone sono protagoniste e interagiscono con un luogo accogliente e comunicativo un luogo di incontro, un luogo ... per lo spirito.

Piano Terra

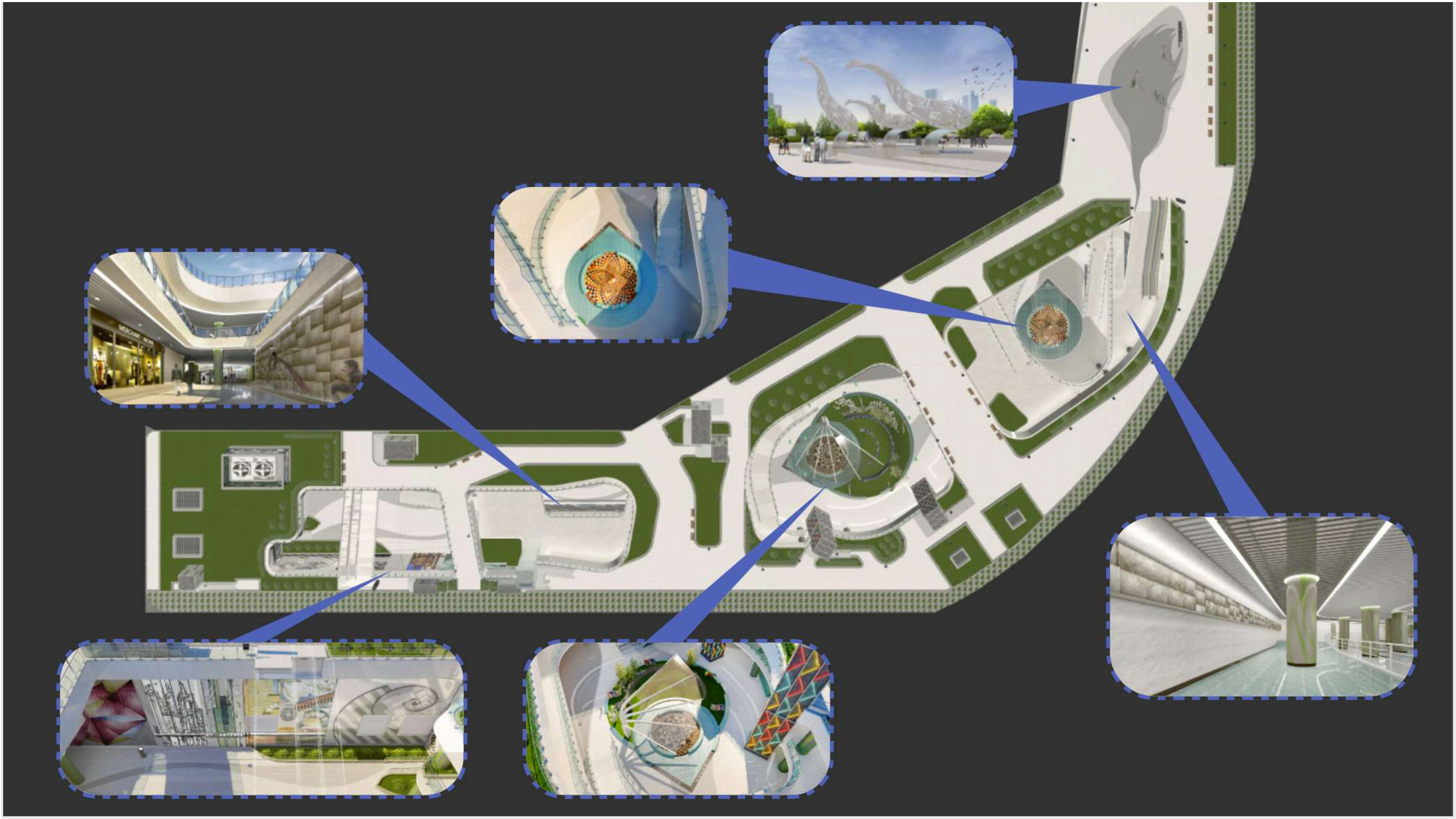


Illuminazione



Planimetrie





Piano Terra

Le Balene

Dall'esterno si vedono subito le Balene. Un'installazione composta da tre corpi di balene in diverse posizioni dinamiche. Sono composte da strati diversi di metallo.

Danno un senso positivo di accoglienza e positività. Simboleggiano la pace e la fratellanza. Queste appoggiano su di un pavimento che ricorda l'acqua del mare.

La forma disegnata nel pavimento si apre verso l'esterno come fosse un simbolico abbraccio e poi ci conduce all'interno della stazione attraverso il disegno di un Rivolo.



Piano Terra

La Targa della Piazza

Ha una forma geometrica ed è esteticamente semplice. La piazza si chiama "Piazza in Corte".

Come nella tradizione italiana, dove la piazza come la corte è fulcro nella vita sociale.



Piano -2

Il Primo Luogo di Incontro

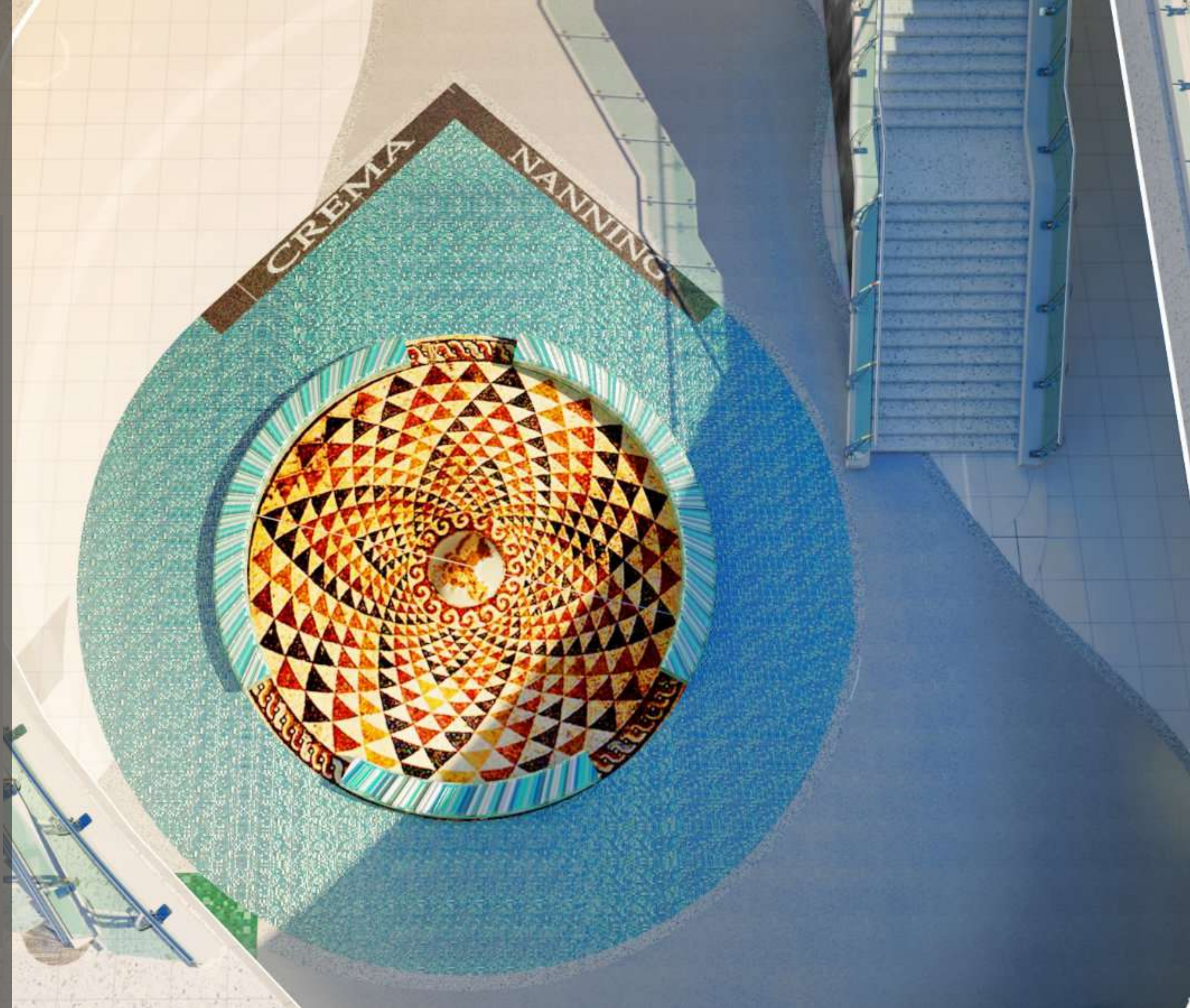
E' tutto composto in mosaico.

I colori sono quelli delle acque marine, sono compositi e variegati.

La forma è quella di un cerchio integrato da una punta ad angolo con inseriti i nomi delle due città. Questa punta indica una unica direzione, un cammino da compiere insieme.

In questo cerchio possiamo fermarci a conversare sedendo sulle panchine arrotondate e rivestite in mosaico.

All'interno dell'anello di sedute si evidenzia un disegno ricco di storia. Un disegno di epoca antico-romana.



Piano -2

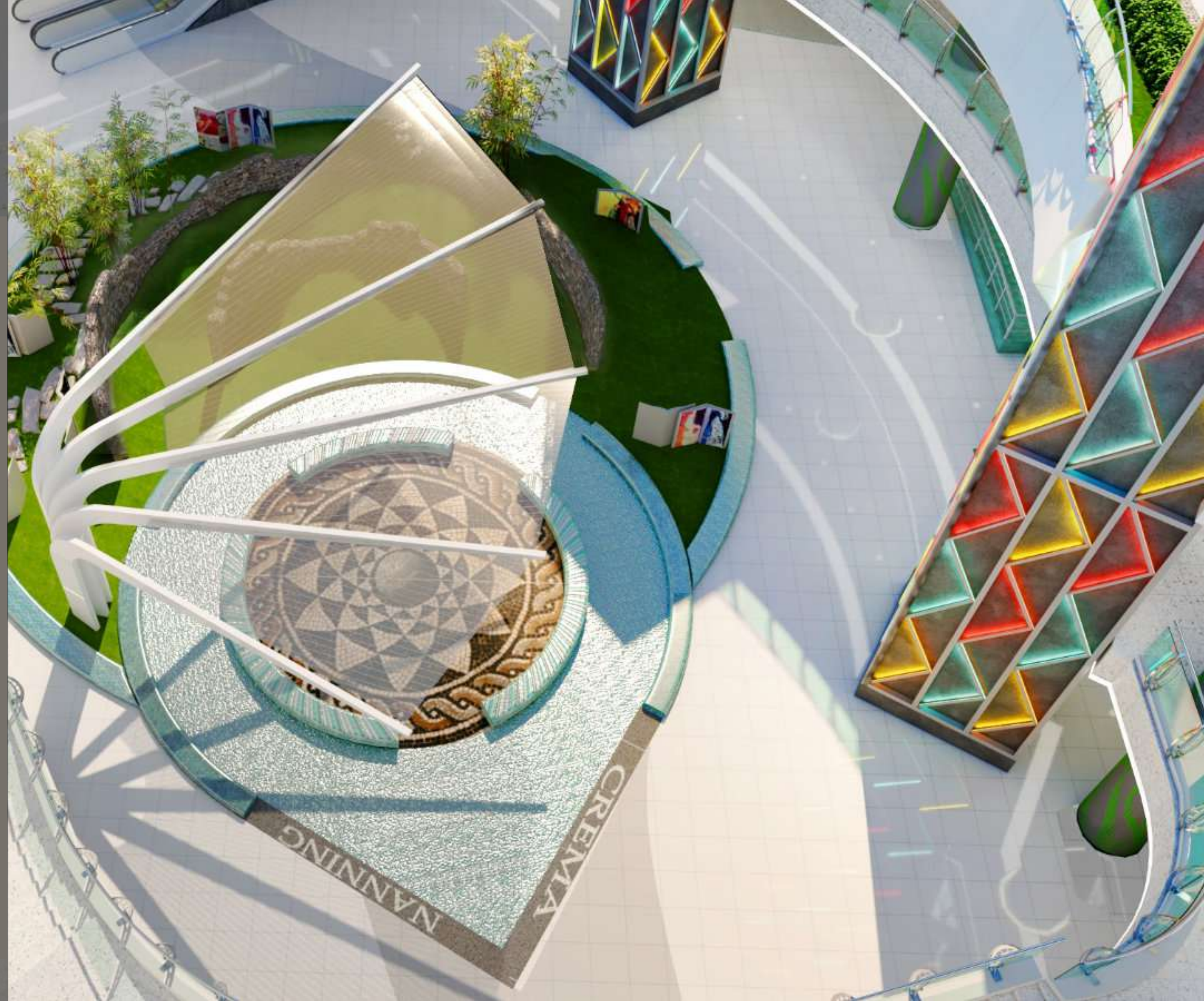
Il Secondo Luogo di Incontro

Il Secondo Luogo di Incontro, lo vediamo dall'alto, dal piano terra per avere una visione d'insieme, è inserito nel percorso del Rivolo.

Il Luogo di Incontro quasi identico a quello precedente.

Qui abbiamo aggiunto un altro anello di sedute, serve per delimitare lo spazio di sosta e per contenere l'aiuola verde.

Le sedute sono coperte da un "pergolato" con forme e materiali moderni. Questo non solo è simbolo di sosta ma presenta anche l'effetto visivo di una integrazione tra arte tradizionale e tecnologia moderna.



Piano -2

Il Giardino

L'aiuola ha un andamento della superficie ondulato e sostenuto da due muretti in pietra (simbolo del lavoro dell'uomo per costruire, sostenere e preservare l'ambiente naturale), contiene un'opera pittorica.

E' una opera composta in più tavole, esposte su appositi supporti illuminati, fruibili attraverso un percorso interno ed esterno al giardino.



Piano -2

Il Secondo Luogo di Incontro

In questo spazio un giardino naturale con piantumazione di bambù vuole simboleggiare l'incontro tra la natura e l'opera dell'uomo. Le sedute qui sono protette dalla luce diretta del sole da una pergola dal disegno morbido e mosso.



Piano -1 / -2

Le Torri degli Ascensori

Le abbiamo rivestite con una struttura in ferro profilato dalla quale fuoriesce un flusso luminoso che illumina in modo radente le pareti in calcestruzzo lasciate grezze.

La sequenza dei colori costituisce l'armonia cromatica: giallo, rosso, azzurro. Il ritmo ripetitivo dei tre colori primari definisce un movimento della luce e crea una lettura visiva e rappresentativa della città moderna dell'uomo.

Le pareti delle scale e degli ascensori sono molto differenti tra loro. Le prime più "naturali" e materiche, le seconde più tecnologiche ed artificiali.



Piano -2

Le Scale

Lo spazio sotto le scale, è rivestito con lastre di pietra poste in modo sfalsato tra di loro. A queste si sovrappongono dei pannelli in acciaio inossidabile lucidato. Questi evocano lo spazio artistico di tutta la piazza.



Piano -2

Il Marciapiede Perimetrale

L'intero perimetro della piazza è definito dallo sviluppo di un ampio marciapiede che si distingue con un colore differente dal resto della pavimentazione.

Il soffitto sopra di esso è realizzato a specchio.

Il riflesso della presenza dei visitatori/ passeggeri, trasmette il movimento, le vibrazioni della vita e dell'attualità del presente all'interno della nostra installazione.

Le grandi colonne cilindriche appaiono andare oltre il piano che sostengono e il loro punto di incontro con questo è sottolineato da una corona illuminata. Sulla parete laterale è raffigurata la metafora di un gesto 'libero e spettacolare' di un volo. Come se fosse il volo di uno stormo, tracce di segni della nostra vita.



Piano -2

Il Volo 1

L'installazione artistica sulla parete riproduce un disegno dal “gesto grafico” deciso e univoco. Un volo ideale, un viaggio delle idee, dei sogni, delle necessità di conoscenza.

Questo primo volo è difficoltoso e pesante. Ha slancio ma pur avendo l'entusiasmo della decisione è pieno di incognite e presagi di difficoltà.



Piano -2

Il Volo 2

L'installazione artistica sulla parete riproduce un altro disegno dal potente "gesto grafico" ancora un volo ideale, un viaggio delle idee, dei sogni, delle necessità di conoscenza e del sapere di altri luoghi e persone.

Questo volo ha lasciato le difficoltà, non è più pesante ma armonioso, leggero, maturo della consapevolezza dell'arricchimento del viaggio stesso. Ancor più quando troverà il luogo della propria meta.



Grande Parete

“Intraprendere un viaggio, soprattutto un grande viaggio ti proietta in un insieme di sensazioni, di percezione sensitive, visive ecc.

Una specie di susseguirsi di quadri (piccoli e grandi) che comunque ti crescono dentro e connettono il tuo mondo con quello nuovo che si svolge attorno.

La Grande Parete può essere letta da destra a sinistra oppure viceversa.

Tutto si compie per “quadri” autonomi e nello stesso tempo collegati tra loro.

Il nostro ampio senso del viaggio, delle esperienze sensitive e cognitive. Il contatto con gli elementi della natura e/o delle costruzioni dell'uomo, il contatto col mondo animale e, soprattutto quello con le altre persone ci arricchisce, fa accumulare in noi stessi sentori, stupori, sorprese e percezioni che memorizziamo, che entrano a far parte di noi e che elaboriamo in forme di ricordo e di richiami anche ancestrali e istintivi. Il nostro viaggio fa parte di noi e la nostra elaborazione di esso assume forme che arrivano ad estraniarsi dalle immagini reali e tutto diventa idealizzato:

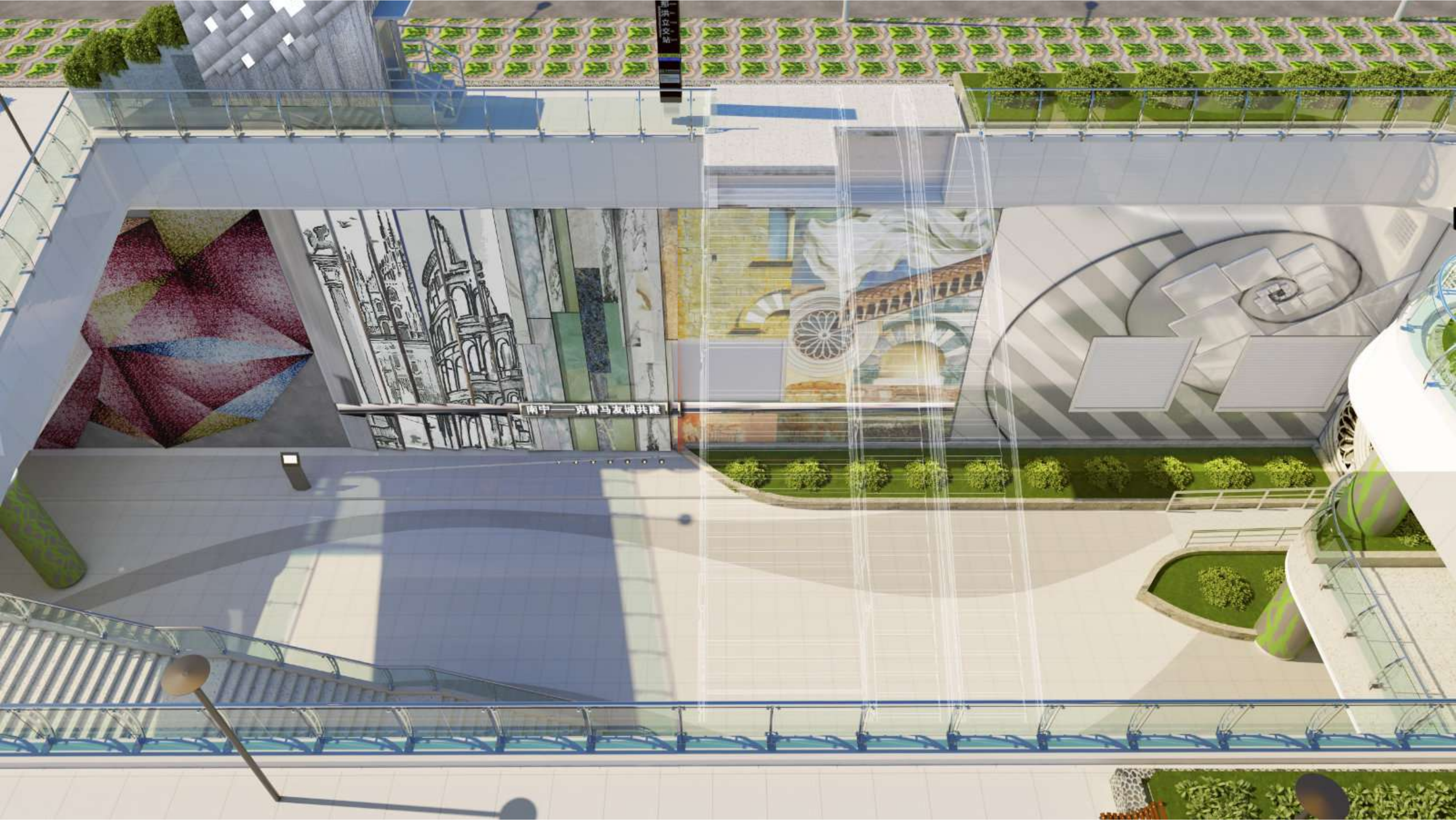
- La spirale, i riquadri che le compongono, le superfici lucide, le luci riflesse che danno vibrazione;
- Le parti di elementi architettonici storici, l'impronta della cultura che si fa mondo, mondo costruito nel quale si vive e si condivide lo stare insieme; la rappresentazione simbolica dei luoghi, sovrastata da un pannello della storia dell'arte che sembra una nuvola, un viaggio nel cielo;
- Le immagini iconiche dei luoghi costruiti dall'uomo, noi abbiamo inserito elementi italiani perchè, in Cina ricordiamo l'Italia;
- E ancora segni grafici potenti, disegni dalle composizioni forti e decise, colori accesi brillanti e riflettenti, forme spigolose e sovrapposte: desiderio di arrivare, ripartire, condividere.

In ogni parte vi sono sprazzi di luce, che fuoriescono dalle sovrapposizioni degli elementi compositivi, e ombre determinate dalle sovrapposizioni e dalle mancate complanarità.

E la striscia a Led che in modo estremamente attuale connette i nostri mondi, le sue immagini, la nostra vita.”



南宁—克雷马友城共建



公共空间

南宁—克雷马友城共建

Grazie



Nanning Municipal
Government



Comune di Crema



Italian Promotion
Center



Grandland Group